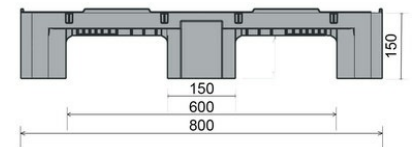
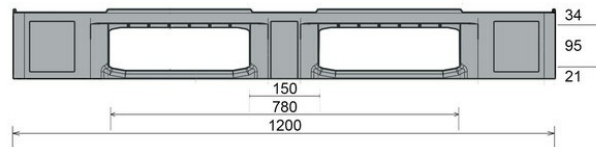







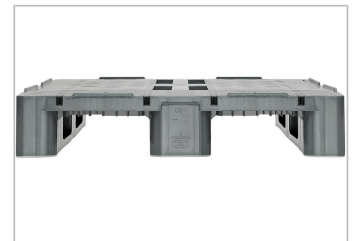
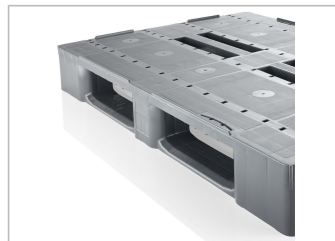
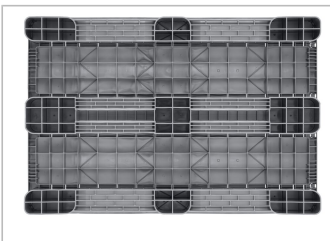
CS1

1200 x 800 mm



Art.-Nr. 83199811

Technische Daten*1			
Maße L x B x H (mm)	1200 x 800 x 150		
Gewicht (kg)	14,5		
Material*2	PE		
Traglast (kg)	 Statisch 5000	 Dynamisch 1000	 Im Hochregal 800
Ausführung	Optionen		
Farbe: basaltgrau Kufen: 3, verschweißt Außenkanten: 7 mm Temperaturbeständigkeit: -30 °C bis +40 °C, kurzzeitig bis +90 °C	Transponder (RFID) Verstärkungsprofile Außenkantenvarianten Palgrip®-Antirutschkufen		
Verlademengen (Stk./Richtwerte)			
 Container	Container 20': 215 Container 40': 440	Container 40' High Cube: 465 Normaltrailer 45' Container High Cube: 528	
 Sattelzug	MEGA-Trailer: 627	Jumbo: 722	
Beschriftung			
Heißprägung von Schriften, Logos und Nummerierungen stückzahlabhängig auf Anfrage. Position nach Absprache.			



*1 Bei allen technischen Daten handelt es sich um charakteristische Eigenschaften, die unter bestimmten Prüfbedingungen festgestellt worden sind. Durch unterschiedliche Einsatzbedingungen wie Belastungsart, Umgebungstemperatur und Verweildauer ergeben sich abweichende Werte, die auf Anfrage geprüft werden können. Bei allen Daten und angegebenen Informationen sind Änderungen jederzeit vorbehalten. Unser Service-Team steht Ihnen gern zur Verfügung, die besonderen Anforderungen Ihres Einzelfalls zu prüfen.

*2 Bei Rückfragen zur exakten Materialzusammensetzung steht Ihnen unser Service-Team gern zur Verfügung.

*3 **Statische Last:** Druckfestigkeit bei planer Bodenauflage und gleichmäßig verteilter Last bei ca. 20 °C Raumtemperatur.
Dynamische Last auf der Gabel bei ausgewählter, gleichmäßig verteilter Last bei ca. 20 °C Raumtemperatur.
Im Hochregal bei gleichmäßig verteilter Last (Sackware) über die Längsseiten, Zweipunktauflage über 100 Std. bei ca. 20 °C Raumtemperatur.