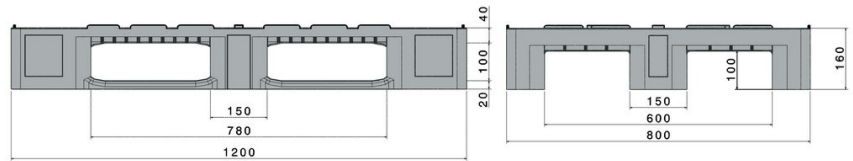


EURO H1

1200 x 800 mm



Art.-Nr. 83100800



Technische Daten


Maße L x B x H (mm)	1200 x 800 x 160		
Gewicht (kg)	18,0		
Material	PE		
Traglast (kg)	 Statisch 5000	 Dynamisch 1250	 Im Hochregal 1000

Ausführung

Farbe: hellgrau
 Kufen: 3, verschweißt
 Mittelarretierung: Ja
 Außenkanten: 7 mm
 Temperaturbeständigkeit: -30 °C bis +40 °C, kurzzeitig bis +90 °C
 GS1 zertifiziert, europaweit flächendeckend tauschfähig, mit "GS-Zeichen für geprüfte Sicherheit", nach DIN 55423-5 und 55423-6 zertifiziert

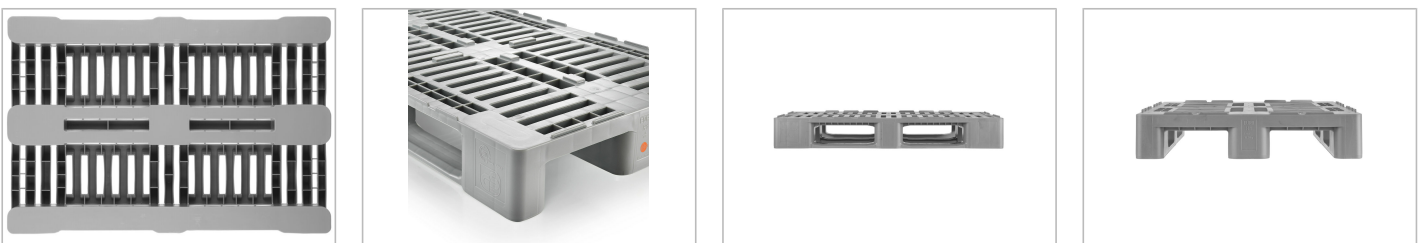
Optionen

Verlademengen (Stk./Richtwerte)

 Container	Container 20': 192 Container 40': 390	Container 40' High Cube: 440 Normaltrailer 45' Container High Cube: 510
 Sattelzug	MEGA-Trailer: 594	Jumbo: 684

Beschriftung

Heißprägung von Schriften, Logos und Nummerierungen stückzahlabhängig auf Anfrage. Position nach Absprache.



*1 Bei allen technischen Daten handelt es sich um charakteristische Eigenschaften, die unter bestimmten Prüfbedingungen festgestellt worden sind. Durch unterschiedliche Einsatzbedingungen wie Belastungsart, Umgebungstemperatur und Verweildauer ergeben sich abweichende Werte, die auf Anfrage geprüft werden können. Bei allen Daten und angegebenen Informationen sind Änderungen jederzeit vorbehalten. Unser Service-Team steht Ihnen gern zur Verfügung, die besonderen Anforderungen Ihres Einzelfalls zu prüfen.

*2 Bei Rückfragen zur exakten Materialzusammensetzung steht Ihnen unser Service-Team gern zur Verfügung.

*3 Statische Last: Druckfestigkeit bei planer Bodenauflage und gleichmäßig verteilter Last bei ca. 20 °C Raumtemperatur.
 Dynamische Last: Druckfestigkeit bei ausgewählter, gleichmäßig verteilter Last bei ca. 20 °C Raumtemperatur.
 Im Hochregal bei gleichmäßig verteilter Last (E2-Kästen bzw. Euro-Fischkästen) über die Längsseiten, Zweipunktaufgabe über 100 Std. bei ca. 20 °C Raumtemperatur.