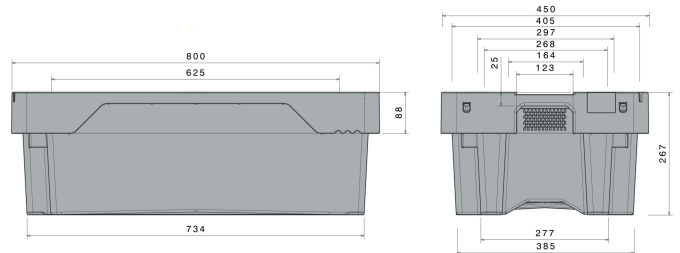


Drehstapelkasten / Fischkasten

40 kg / 60 l



Art.-Nr. 81700300

Technische Daten*¹

Außenmaß L x B x H (mm)	800 x 450 x 270	
Innenmaß L x B x H (mm)	645 x 400 x 260	
Gewicht (kg)	3,8	
Inhalt (l)	60	
Material	PE	
Traglast (kg)	 Nutzlast 40	 Auflast 395
Stapelmaß (mm)	 ineinander / aufbauende Höhe 89	 aufeinander / aufbauende Höhe 238

Ausführung

Farbe: blau
 Stapelfähig ineinander und aufeinander
 Mit Bodenlochung
 Craemer Schmelzwasserablaufsystem
 Temperaturbeständigkeit von -30 °C bis +40 °C, kurzzeitig bis +90 °C
 Resistent gegen die meisten Chemikalien und Reinigungsmittel
 Lebensmittelgeeignet. HACCP Konform

Optionen

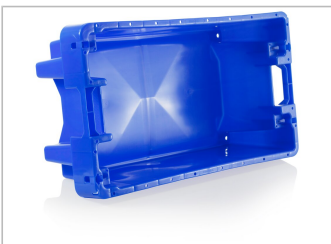
Ohne Bodenlochung
 Transponder (RFID)

Verlademengen (Stk./Richtwerte)

Auf Anfrage

Beschriftung

Heißprägung von Schriften, Logos und Nummerierungen stückzahlabhängig auf Anfrage. Position nach Absprache.



*¹ Bei allen technischen Daten handelt es sich um charakteristische Eigenschaften, die unter bestimmten Prüfbedingungen festgestellt worden sind. Durch unterschiedliche Einsatzbedingungen wie Belastungsart, Umgebungstemperatur und Verweildauer ergeben sich abweichende Werte, die auf Anfrage geprüft werden können. Bei allen Daten und angegebenen Informationen sind Änderungen jederzeit vorbehalten. Unser Service-Team steht Ihnen gern zur Verfügung, die besonderen Anforderungen Ihres Einzelfalls zu prüfen.