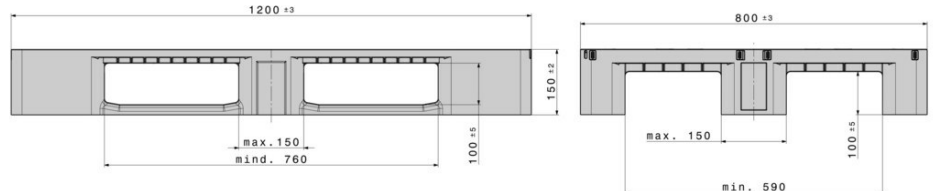


D1 ECO

1200 x 800 mm



Art.-Nr. 83360200

Technische Daten*¹

Maße L x B x H (mm)	1200 x 800 x 150
Gewicht (kg)	12,0
Material* ²	PE
Traglast (kg)	



Statisch
5000



Dynamisch
1000



Im Hochregal
400

Ausführung

Farbe: schwarz
Kufen: 3, unverschleißt
Temperaturbeständigkeit: -30 °C bis +40 °C, kurzzeitig bis +90 °C
Aus ausschließlich sortenreinem Regranulat

Optionen

Transponder (RFID)
Versteifungsprofile
Außenkantenvarianten
Antirutsch

Verlademengen (Stk./Richtwerte)



Container

Container 20': **215**
Container 40': **440**

Container 40' High Cube: **465**
Normaltrailer 45' Container High Cube: **528**



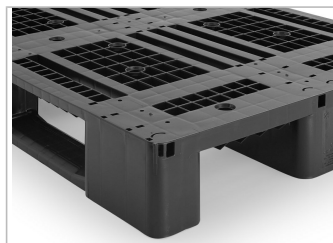
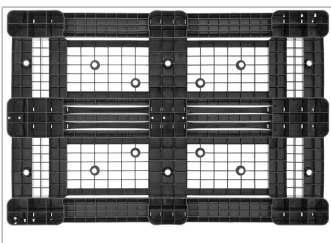
Sattelzug

MEGA-Trailer: **646**

Jumbo: **722**

Beschriftung

Heißprägung von Schriften, Logos und Nummerierungen stückzahlabhängig auf Anfrage. Position nach Absprache.



*¹ Bei allen technischen Daten handelt es sich um charakteristische Eigenschaften, die unter bestimmten Prüfbedingungen festgestellt worden sind. Durch unterschiedliche Einsatzbedingungen wie Belastungsart, Umgebungstemperatur und Verweildauer ergeben sich abweichende Werte, die auf Anfrage geprüft werden können. Bei allen Daten und angegebenen Informationen sind Änderungen jederzeit vorbehalten. Unser Service-Team steht Ihnen gern zur Verfügung, die besonderen Anforderungen Ihres Einzelfalls zu prüfen.

*² Bei Rückfragen zur exakten Materialzusammensetzung steht Ihnen unser Service-Team gern zur Verfügung.

*³ **Statische Last:** Druckfestigkeit bei planer Bodenaufgabe und gleichmäßig verteilter Last bei ca. 20 °C Raumtemperatur.
Dynamische Last auf der Gabel bei ausgewählter, gleichmäßig verteilter Last bei ca. 20 °C Raumtemperatur.
Im Hochregal bei gleichmäßig verteilter Last (Sackware) über die Längsseiten, Zweipunktauflage über 100 Std. bei ca. 20 °C Raumtemperatur.